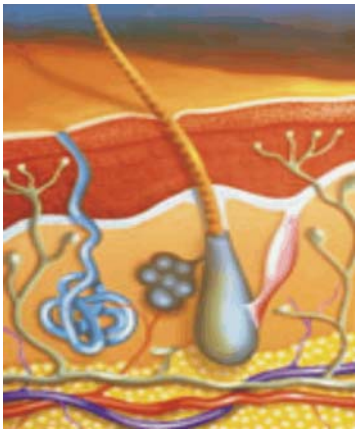


വുർആനിലെ ഭൗതിക ദൃഷ്ടാന്തങ്ങൾ



“ആകാശഭൂമികളുടെ സൃഷ്ടിയും നിങ്ങളുടെ ഭാഷകളിലും വർണങ്ങളിലുമുള്ള വ്യത്യാസവും അവന്റെ ദൃഷ്ടാന്തങ്ങളിൽ പെട്ടതാകുന്നു. തീർച്ചയായും അതിൽ അറിവുള്ളവർക്ക് ദൃഷ്ടാന്തങ്ങളുണ്ട്.”

(വുർആൻ 30: 22)

5. തൊലി നിറം

മനുഷ്യരിൽ മൊത്തത്തിൽ അടങ്ങിയിരിക്കുന്ന സൂഷ്മീയാതുകൾക്കും ശരീരങ്ങളുടെ നിർമ്മാണ രീതിയും ശൈലിയുമൊക്കെ ഒരുപോലെയുള്ളതാകുന്നു. എന്നാൽ പല വർണങ്ങളിലുമായാണ് മനുഷ്യൻ ജനിക്കുന്നത്. ഒരേ അമ്മയുടെ മക്കൾ തന്നെ വിവിധ നിറമുള്ളവരാകാം. ലോകത്തിന്റെ വിവിധ ഭാഗങ്ങളിൽ ജീവിക്കുന്ന ആളുകളുടെ നിറവും വ്യത്യസ്തമാകുന്നു. ദൈവത്തിന്റെ യുക്തിപൂർണ്ണമായ ഈ രീതി മനുഷ്യരെ ചിന്തിപ്പിക്കേണ്ടതാകുന്നു.

എന്താണ് ഈ നിറവ്യത്യാസത്തിന് കാരണം? അറിവുള്ളവർക്ക് അതിൽ പാഠമുണ്ടെന്ന് ദൈവം അരുളാൻ മാത്രം അതിനു പിന്നിൽ പ്രവർത്തിക്കുന്ന ഘടകം എന്താണ്?

നമ്മുടെ ചർമ്മം വിവിധ മടക്കുകളുള്ളതാകുന്നു. അധിചർമ്മം, പുറംതൊലി, ഇടത്തൊലി, അധിചർമ്മം, അടിത്തൊലി എന്നിങ്ങനെ വിവിധ പാളികൾ ചർമ്മത്തിനുണ്ട്. ഇതിൽ തീപൊള്ളലേറ്റാൽ വീർത്തുവരുന്ന ഭാഗത്തിനാണ് അധിചർമ്മം എന്നു പറയുന്നത്. ഇത് വളരെ നേർത്തതാണെങ്കിലും അസംഖ്യം കോശങ്ങളുടെ അഞ്ച് മടക്കുകൾ അതിലുണ്ട്. അടിയിലെ നിരയൊഴിച്ച് ബാക്കിയെല്ലാം മിക്കവാറും നിർജീവമായ കോശങ്ങളാണ്. എന്നാൽ കെരാറ്റിൻ എന്ന പ്രോട്ടീൻ അവയിൽ ധാരാളം അടങ്ങിയിട്ടുണ്ട്. അധിചർമ്മത്തിന്റെ അടിയിലെ തട്ടിൽ നിറത്തിനാധാരമായ മിലനോസൈറ്റ് എന്നു വിളിക്കുന്ന കോശങ്ങളുണ്ട്. ഇവ ഉദ്പാദിപ്പിക്കുന്ന മെലാനിൻ ആണ് ശരീര

ത്തിന് നിറം കൊടുക്കുന്നത്. രക്ഷാകവചമായും രോഗപ്രതിരോധമായും ദൈവം നിക്ഷേപിച്ചതാണ്. പ്രകൃതിയിലെ മാതൃകയായ അൾട്രാവയലറ്റ് ബി പോലുള്ള മാതൃക കിരണങ്ങളിൽനിന്ന് ശരീരത്തെ സംരക്ഷിക്കുന്നത് മെലാനിൻ ആണ്.

ടെറോസിൻ എന്ന അമിനോ അമ്ലത്തിൽ നിന്നാണ് ഇത് ഉദ്പാദിപ്പിക്കപ്പെടുന്നത്. അതിനായി പ്രത്യേക എൻസൈം മെലനോസൈറ്റുകളിൽ അടങ്ങിയിരിക്കും. മിക്കവാറും ഊതവർണ്ണമാണ് മെലാനിൻ ഉള്ളതെങ്കിലും അതിന്റെ ആധിക്യം കാരണം കറുത്തനിറമായി അനുഭവപ്പെടും. മെലനോസോമുകളുടെ എണ്ണം, വലുപ്പം, ആകൃതി എന്നിവയാണ് ഒരു വ്യക്തിയുടെ നിറത്തിനാധാരം. ഇവ മെലനോസൈറ്റുകളിലെ ജീനുകളാണ് നിയന്ത്രിക്കുന്നത്.

വിവിധ പ്രദേശങ്ങളിലെ സൂര്യപ്രകാശത്തിന്റെ തീവ്രതക്കനുസൃതമായാണ് മെലാനിൻ ഉൽപാദിപ്പിക്കപ്പെടുന്നത്. നീഗ്രോകളുടെ ശരീരത്തിൽ മെലാനിൻ കൂടുതലാകുന്നു. അതിനാലാണ് അവരുടെ നിറം കറുത്തിരിക്കുന്നത്. മെലാനിന്റെ അഭാവം മൂലം ചിലരുടെ നിറം മാത്രമല്ല, അവരുടെ മുടിയും വെളുത്തിരിക്കും. ആൽബിനിസം എന്നാണ് ഇതിന് പറയുന്നത്. എല്ലാവരുടെയും ശരീരത്തിൽ ഒരേ അളവിലല്ല മെലാനിൻ ഉണ്ടാകുന്നത്. ഓരോ ശരീരത്തിന്റെയും പ്രകൃതിക്കനുസരിച്ചാണ് ദൈവം അത് സംവിധാനിച്ചിരിക്കുന്നത്. അതിനനുസരിച്ച് തൊലിയുടെ നിറത്തിലും മാറ്റം വരും.

അബൂൽ ജലീൽ താഴശ്ശേരി
info@vazhi.org - jthrees@hotmail.com